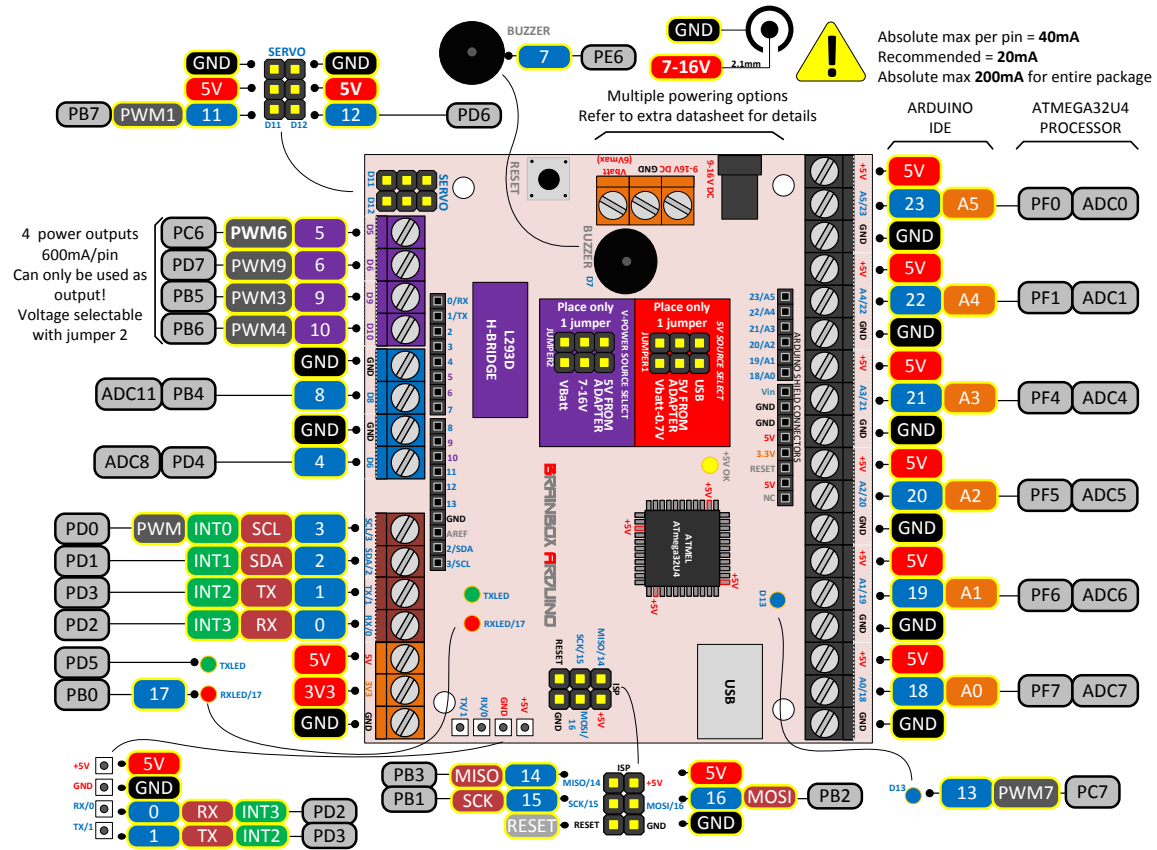
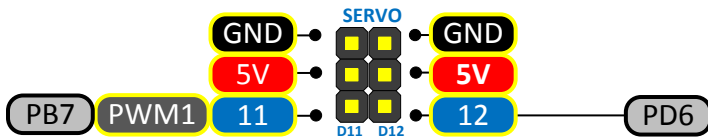


O-SERVO – SERVOMOTOR AANSTUREN

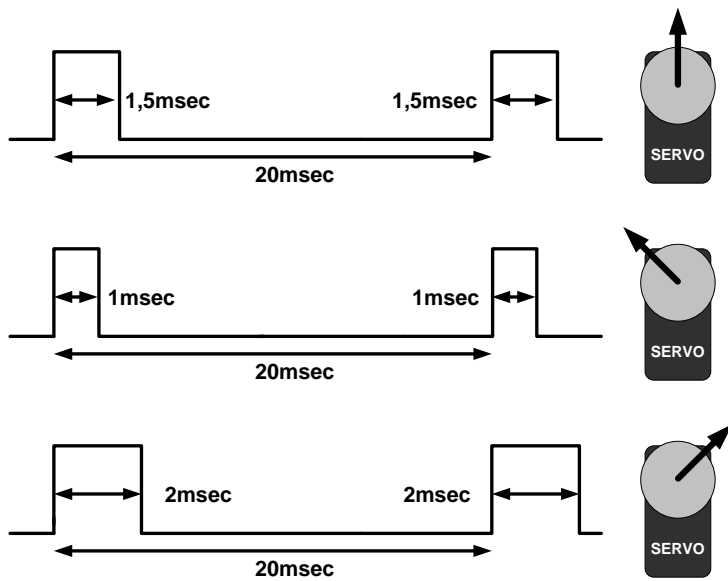


Servo signalen worden in de software gegenereerd en kunnen dus op éénder welke IO pin gegenereerd worden.

Om de aansluiting van 2 servomotoren te vergemakkelijken is de Brainbox Arduino voorzien van 2 servo connectoren.



Servomotoren trekken hun stroom uit hun 5V pin. Er wordt dus geen stroom getrokken uit de IO pin van de uC.



Het signaal om een servo-motor aan te sturen bestaat uit een puls van 5 volt die tussen de 1 à 2 msec duurt en dan een laag-sigitaal van tussen de 18 à 19 msec zodat de totale periode altijd 20msec duurt. Als de aan-tijd 1,5msec duurt, en de uit tijd dus 18,5msec, dan positioneert de servo zich in de centrale stand. Met een puls van 1 msec positioneert de servo zich in de uiterst linkse positie en met een puls van 2 msec positioneert de servo zich in de uiterst rechtse positie. Vanzelfsprekend zijn alle andere posities ook te bereiken door alle mogelijke tussenwaarden tussen deze 1 en 2msec.

De 1 en 2 msec als uitersten zijn richtwaarden. Afhankelijk van merk en type kan dit ook tussen de 0.8msec en 2.2 msec liggen als je de absolute uitersten wil bereiken.